

Installationsanleitung Office 365

1. Schliesse alle Office Programme.
2. Im Browser URL portal.office365.com eingeben.
3. Im erscheinenden Fenster **nur** den Benutzername Schule-Waldstatt eingeben.



Office 365

Geschäfts- oder Schulkonto

Andrina.Aepli@schule-waldstatt.ch

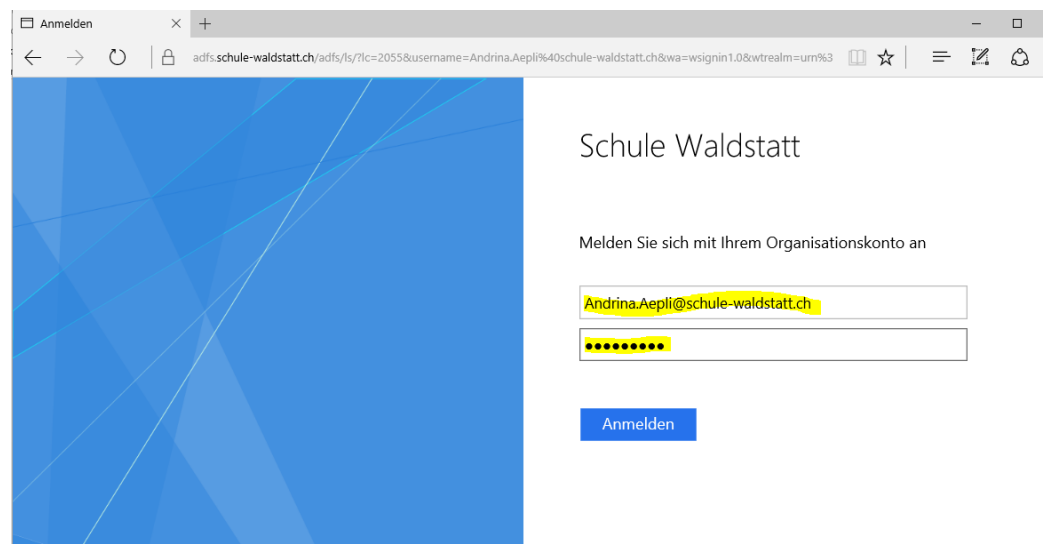
Kennwort

Angemeldet bleiben

Anmelden Zurück

[Sie können nicht auf Ihr Konto zugreifen?](#)

4. Du wirst sogleich auf die Office 365 Schulwebseite umgeleitet. Dort meldest du dich mit deinem Passwort an.



Anmelden

adfs.schule-waldstatt.ch/adfs/ls/?lc=2055&username=Andrina.Aepli%40schule-waldstatt.ch&wa=wsignin1.0&wtrealm=urn%3

Schule Waldstatt

Melden Sie sich mit Ihrem Organisationskonto an

Andrina.Aepli@schule-waldstatt.ch

.....

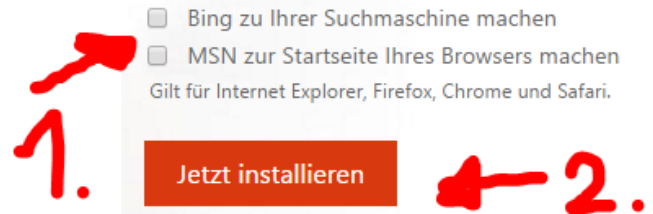
Anmelden

Sollte es nicht funktionieren, öffne einen anderen Browser. Beispiel Google Chrome oder Firefox und beginne nochmals bei Punkt 1.

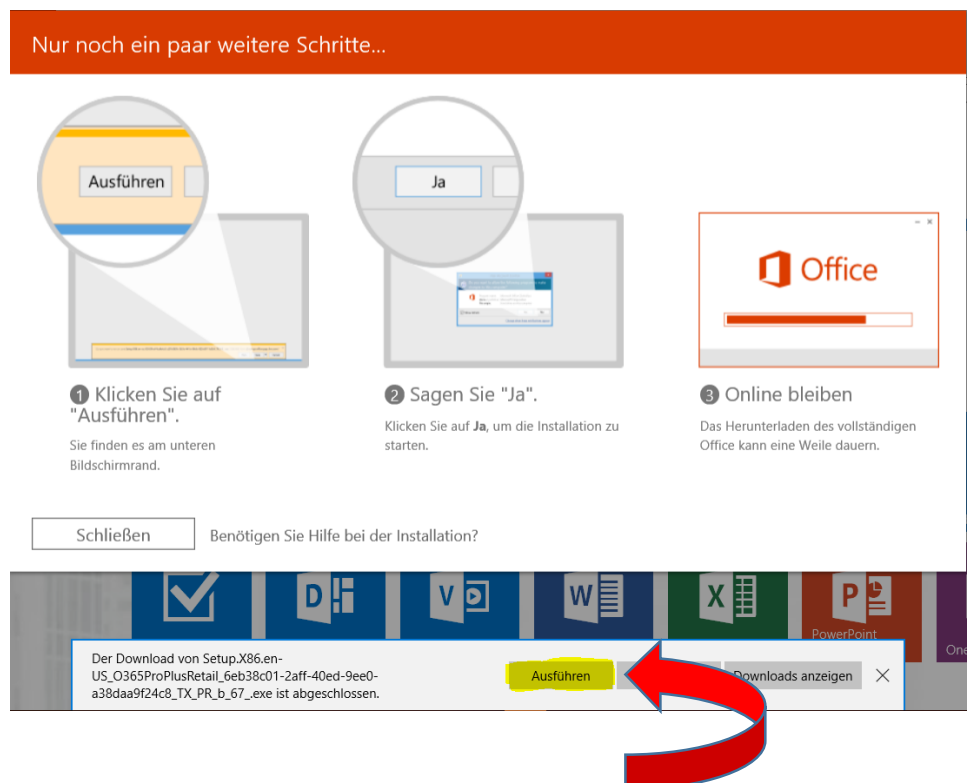
5. Nun solltest du folgendes vorfinden:



6. Jetzt kannst du das Officepaket installieren. Entferne die Häkchen (1.) und drücke den Button **Jetzt installieren**. (2.)



7. Die Setup-Datei wird heruntergeladen. Auf dem Bildschirm erscheint folgende Anleitung:

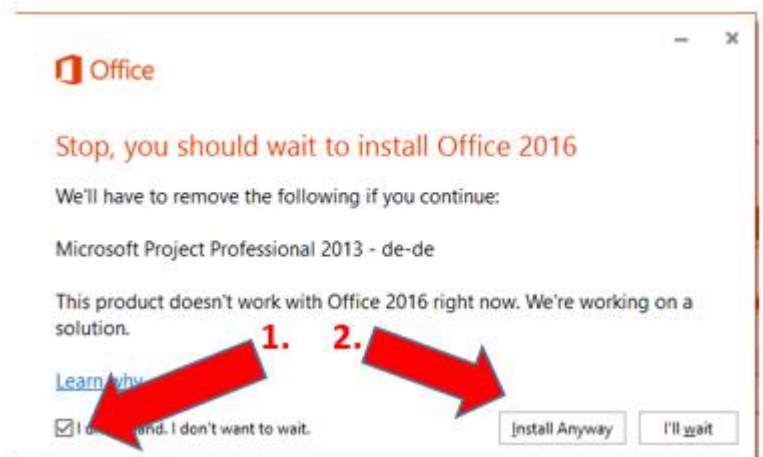


8. Sobald die Datei fertig heruntergeladen ist auf **Ausführen** drücken.

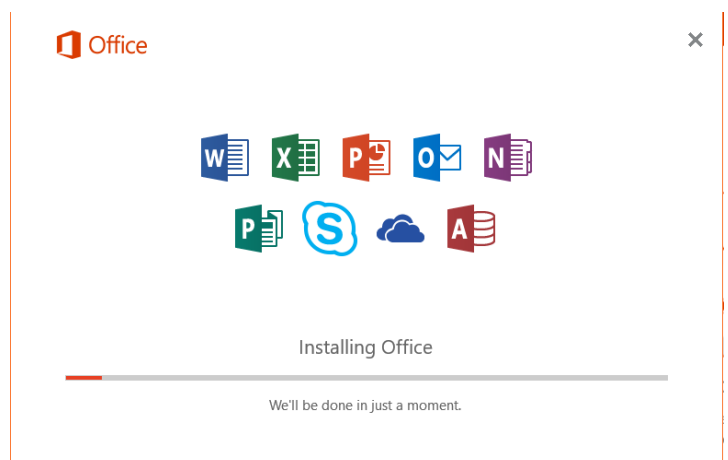
9. Wahrscheinlich erscheint eine Sicherheitsabfrage. Mit **Ja** bestätigen.



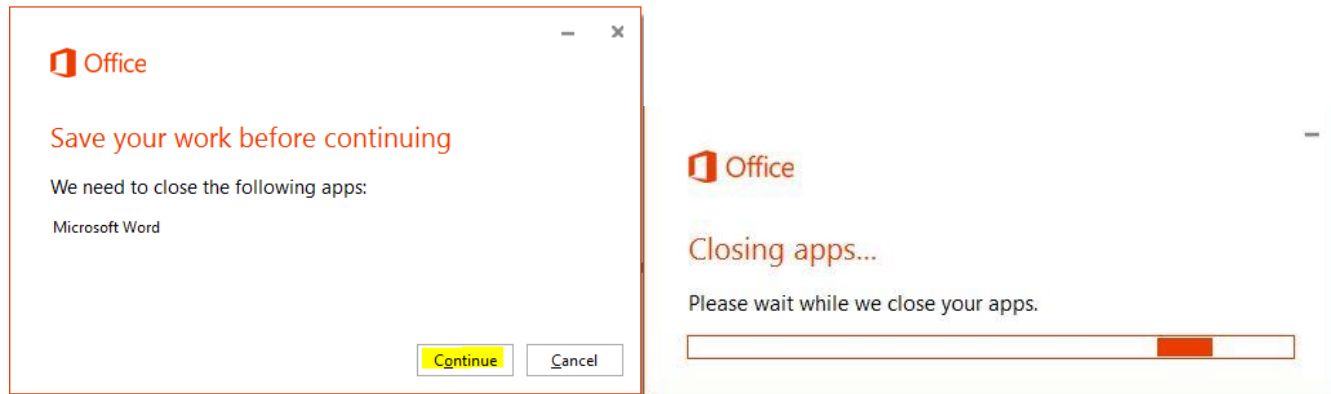
10. Wenn auf dem PC Programme installiert sind welche mit dieser Officeversion nicht kompatibel sind erscheint folgendes Fenster: Dort das **Häkchen** aktivieren und auf **Install Anyway** klicken.



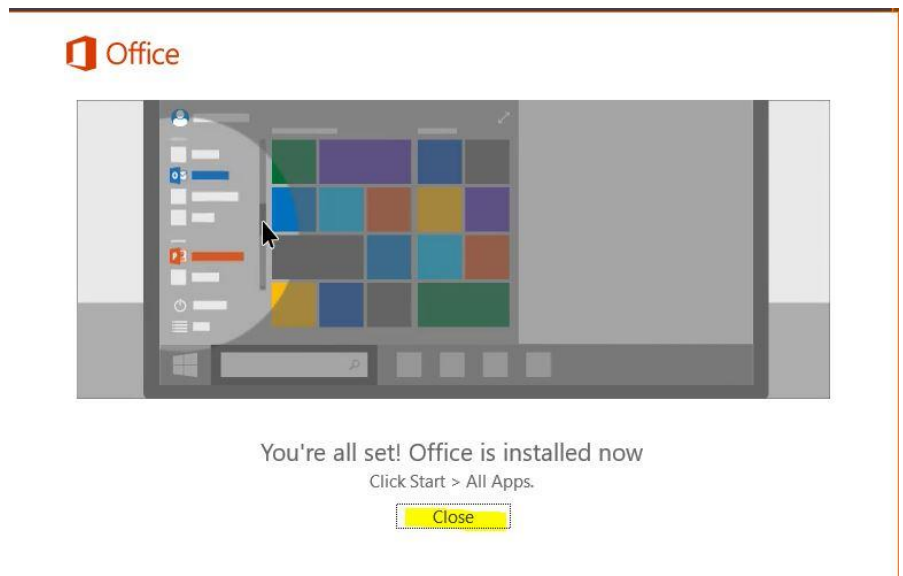
11. Office wird installiert. Nun musst du online bleiben.



12. Ist noch ein Officeprogramm offen, wirst du aufgefordert es zu schliessen. Auf **Continue** klicken.



13. Sobald unteres Bild erscheint, wurde Office erfolgreich installiert.

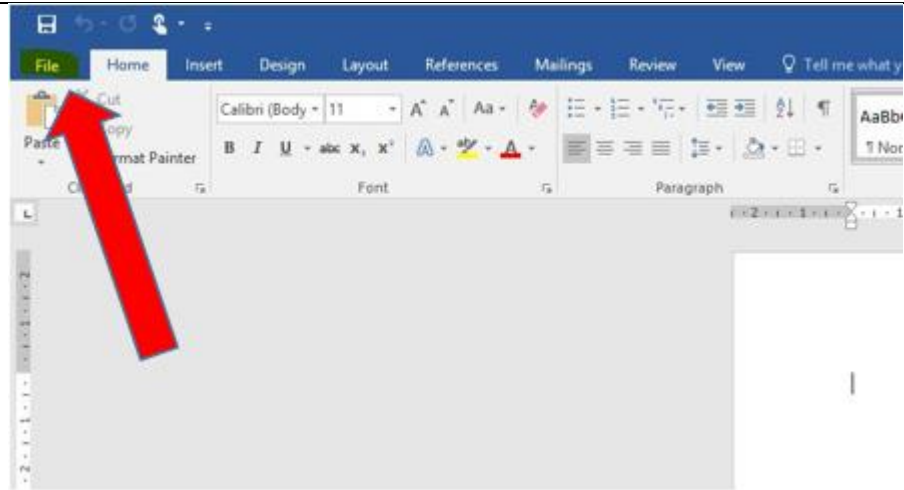


14. Sobald du Office zum ersten mal öffnest (z.B Word oder Excel) musst du das Dateiformat wählen. Wähle **Office Open XML formats**.

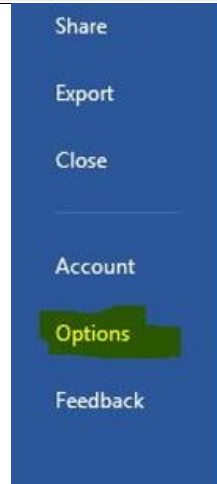


15. Office wurde in Englisch installiert, nachfolgend die Schritte für die Umstellung auf Deutsch. Dazu muss das Deutsche Sprachpaket heruntergeladen und installiert werden.

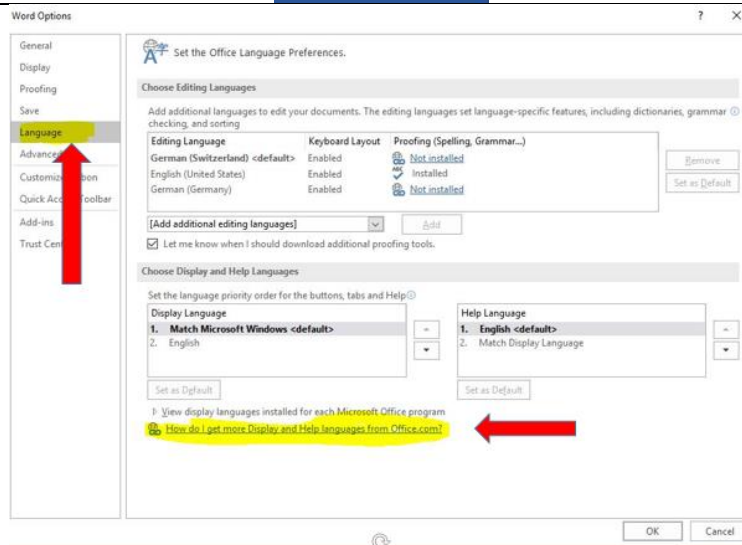
1. Den Reiter **File** öffnen.

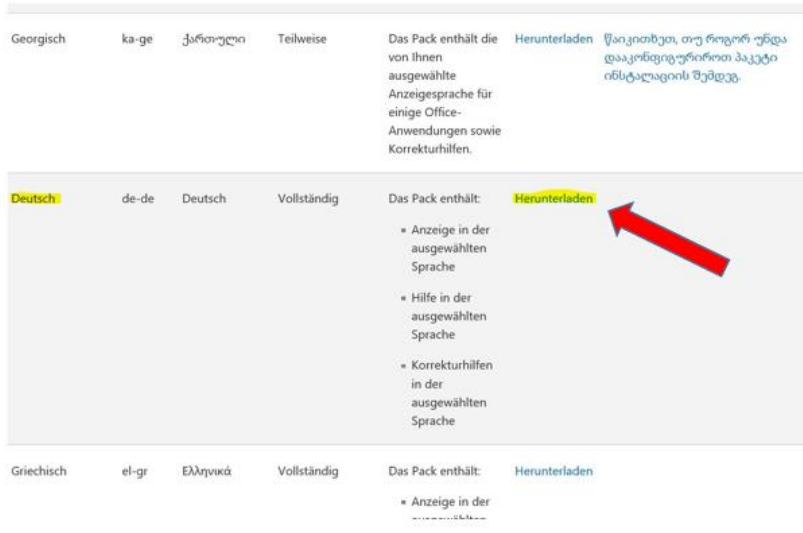
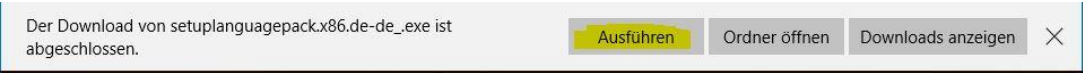
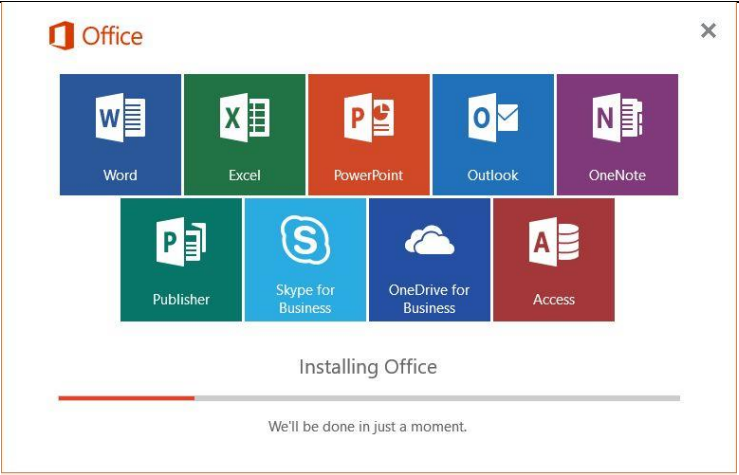
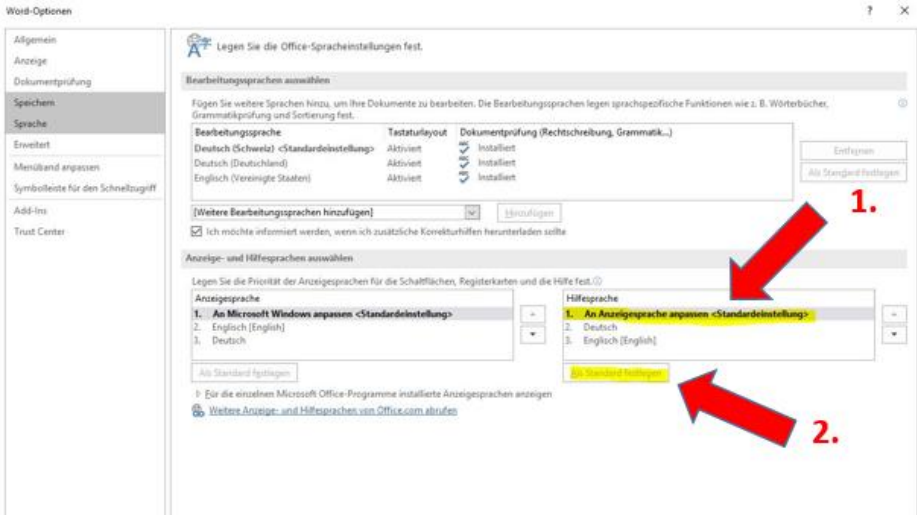


2. Auf **Options** klicken.



3. Auf der linken Seite **Language** wählen und den markierten **Link** drücken.



<p>4. Auf der erscheinenden Seite runterscrollen und in der Tabelle das Deutsche Sprachpaket herunterladen.</p>	
<p>5. Sobald der Download abgeschlossen ist auf Ausführen klicken.</p>	
<p>6. Das Sprachpaket wird installiert. Bitte warten.</p>	
<p>7. Nach der Installation wieder in den Optionen die Anzeige und Hilfesprache einstellen. Dazu auf An Anzeigesprache anpassen klicken und als Standard festlegen.</p>	

Fertig!